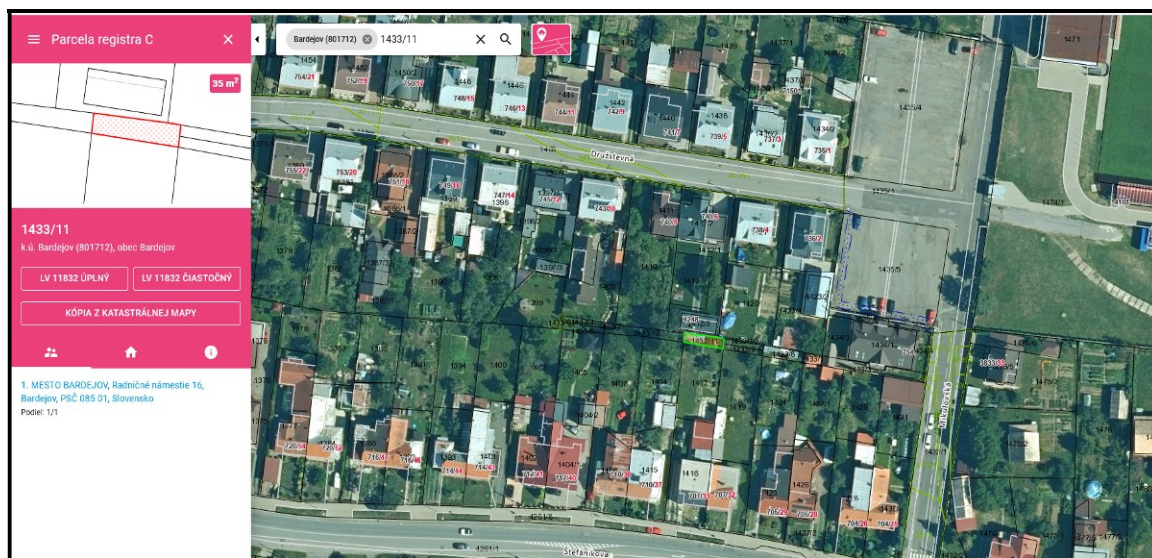


Zverejnenie zámeru prevodu nehnuteľného majetku mesta z dôvodu hodného osobitného zreteľa.

Mesto Bardejov zverejňuje zámer prevodu nehnuteľného majetku vo vlastníctve Mesta Bardejov v súlade s § 9a ods. 15 písm. f) zákona SNR č. 138/1991 Zb. o majetku obcí v znení neskorších predpisov a v spojení so Zásadami hospodárenia a nakladania s majetkom mesta Bardejov, čl. 4, ods. 22.9 – pozemkov prilahlých k nehnuteľnostiam vo vlastníctve žiadateľa, ktoré sú, alebo budú využívané ako pridomová záhradka, z dôvodu hodného osobitného zreteľa, na ktorý je potrebný súhlas 3/5 všetkých poslancov a to:

1. Predaj pozemkov na ul. Družstevná/Štefánikova v k.ú. Bardejov: Predaj pozemku parc. C KN 1433/11 o výmere 35 m², zastavaná plocha, v k.ú. Bardejov evidovanej na LV č. 11832 na Okresnom úrade Bardejov, katastrálnom odbore, za cenu podľa znaleckého posudku č. 75/2024 zo dňa 16.4.2024 vo výške 28,00 € / 1 m² + 10 %.

Učestujúci stav		Výkaz výmer		Nový stav		
Parcela	Učestujúci stav	Parcela	Učestujúci stav	Parcela	Učestujúci stav	
11832	20120	133	zast. pl.	1433/11	35	zast. pl.
11832	20120	133	zast. pl.	1433/12	60	zast. pl.
11832	20120	133	zast. pl.	1433/13	15	zast. pl.
11832	20120	133	zast. pl.	1433/14	15	zast. pl.
11832	20120	133	zast. pl.	1433/15	15	zast. pl.
11832	20120	133	zast. pl.	1433/16	15	zast. pl.
11832	20120	133	zast. pl.	1433/17	15	zast. pl.
11832	20120	133	zast. pl.	1433/18	15	zast. pl.
11832	20120	133	zast. pl.	1433/19	15	zast. pl.
11832	20120	133	zast. pl.	1433/20	15	zast. pl.
11832	20120	133	zast. pl.	1433/21	15	zast. pl.
11832	20120	133	zast. pl.	1433/22	15	zast. pl.
11832	20120	133	zast. pl.	1433/23	15	zast. pl.
11832	20120	133	zast. pl.	1433/24	15	zast. pl.
11832	20120	133	zast. pl.	1433/25	15	zast. pl.
11832	20120	133	zast. pl.	1433/26	15	zast. pl.
11832	20120	133	zast. pl.	1433/27	15	zast. pl.
11832	20120	133	zast. pl.	1433/28	15	zast. pl.
11832	20120	133	zast. pl.	1433/29	15	zast. pl.
11832	20120	133	zast. pl.	1433/30	15	zast. pl.
11832	20120	133	zast. pl.	1433/31	15	zast. pl.
11832	20120	133	zast. pl.	1433/32	15	zast. pl.
11832	20120	133	zast. pl.	1433/33	15	zast. pl.
11832	20120	133	zast. pl.	1433/34	15	zast. pl.
11832	20120	133	zast. pl.	1433/35	15	zast. pl.
11832	20120	133	zast. pl.	1433/36	15	zast. pl.
11832	20120	133	zast. pl.	1433/37	15	zast. pl.
11832	20120	133	zast. pl.	1433/38	15	zast. pl.
11832	20120	133	zast. pl.	1433/39	15	zast. pl.
11832	20120	133	zast. pl.	1433/40	15	zast. pl.
11832	20120	133	zast. pl.	1433/41	15	zast. pl.
11832	20120	133	zast. pl.	1433/42	15	zast. pl.
11832	20120	133	zast. pl.	1433/43	15	zast. pl.
11832	20120	133	zast. pl.	1433/44	15	zast. pl.
11832	20120	133	zast. pl.	1433/45	15	zast. pl.
11832	20120	133	zast. pl.	1433/46	15	zast. pl.
11832	20120	133	zast. pl.	1433/47	15	zast. pl.
11832	20120	133	zast. pl.	1433/48	15	zast. pl.
11832	20120	133	zast. pl.	1433/49	15	zast. pl.
11832	20120	133	zast. pl.	1433/50	15	zast. pl.
11832	20120	133	zast. pl.	1433/51	15	zast. pl.
11832	20120	133	zast. pl.	1433/52	15	zast. pl.
11832	20120	133	zast. pl.	1433/53	15	zast. pl.
11832	20120	133	zast. pl.	1433/54	15	zast. pl.
11832	20120	133	zast. pl.	1433/55	15	zast. pl.
11832	20120	133	zast. pl.	1433/56	15	zast. pl.
11832	20120	133	zast. pl.	1433/57	15	zast. pl.
11832	20120	133	zast. pl.	1433/58	15	zast. pl.
11832	20120	133	zast. pl.	1433/59	15	zast. pl.
11832	20120	133	zast. pl.	1433/60	15	zast. pl.
11832	20120	133	zast. pl.	1433/61	15	zast. pl.
11832	20120	133	zast. pl.	1433/62	15	zast. pl.
11832	20120	133	zast. pl.	1433/63	15	zast. pl.
11832	20120	133	zast. pl.	1433/64	15	zast. pl.
11832	20120	133	zast. pl.	1433/65	15	zast. pl.
11832	20120	133	zast. pl.	1433/66	15	zast. pl.
11832	20120	133	zast. pl.	1433/67	15	zast. pl.
11832	20120	133	zast. pl.	1433/68	15	zast. pl.
11832	20120	133	zast. pl.	1433/69	15	zast. pl.
11832	20120	133	zast. pl.	1433/70	15	zast. pl.
11832	20120	133	zast. pl.	1433/71	15	zast. pl.
11832	20120	133	zast. pl.	1433/72	15	zast. pl.
11832	20120	133	zast. pl.	1433/73	15	zast. pl.
11832	20120	133	zast. pl.	1433/74	15	zast. pl.
11832	20120	133	zast. pl.	1433/75	15	zast. pl.
11832	20120	133	zast. pl.	1433/76	15	zast. pl.
11832	20120	133	zast. pl.	1433/77	15	zast. pl.
11832	20120	133	zast. pl.	1433/78	15	zast. pl.
11832	20120	133	zast. pl.	1433/79	15	zast. pl.
11832	20120	133	zast. pl.	1433/80	15	zast. pl.
11832	20120	133	zast. pl.	1433/81	15	zast. pl.
11832	20120	133	zast. pl.	1433/82	15	zast. pl.
11832	20120	133	zast. pl.	1433/83	15	zast. pl.
11832	20120	133	zast. pl.	1433/84	15	zast. pl.
11832	20120	133	zast. pl.	1433/85	15	zast. pl.
11832	20120	133	zast. pl.	1433/86	15	zast. pl.
11832	20120	133	zast. pl.	1433/87	15	zast. pl.
11832	20120	133	zast. pl.	1433/88	15	zast. pl.
11832	20120	133	zast. pl.	1433/89	15	zast. pl.
11832	20120	133	zast. pl.	1433/90	15	zast. pl.
11832	20120	133	zast. pl.	1433/91	15	zast. pl.
11832	20120	133	zast. pl.	1433/92	15	zast. pl.
11832	20120	133	zast. pl.	1433/93	15	zast. pl.
11832	20120	133	zast. pl.	1433/94	15	zast. pl.
11832	20120	133	zast. pl.	1433/95	15	zast. pl.
11832	20120	133	zast. pl.	1433/96	15	zast. pl.
11832	20120	133	zast. pl.	1433/97	15	zast. pl.
11832	20120	133	zast. pl.	1433/98	15	zast. pl.
11832	20120	133	zast. pl.	1433/99	15	zast. pl.
11832	20120	133	zast. pl.	1433/100	15	zast. pl.



Kupujúci: Ing. Tomáš Guzi rod. Guzi, MBA, nar. 22.11.1989, Štefánikova 707/33, 085 01 Bardejov a manž. MUDr. Zuzana Guziová rod. Pergerová, nar. 01.02.1991, Štefánikova 707/33, 085 01 Bardejov

Zdôvodnenie osobitného zreteľa: Predmetný pozemok priamo susedí s pozemkom, ktorého žiadatelia sú vlastníkami. Jedna sa o zosúladenie skutkového stavu so stavom právnym, užívanie ako prídومová záhradka.

Zámer prevodu nehnuteľného majetku mesta je zverejnený na vývesnej tabuli mesta, na stránke mesta dňa 18.9.2024.

O prevode nehnuteľnosti bude Mestské zastupiteľstvo v Bardejove rokovať na svojom najbližšom zasadnutí.

Kontakt:

Bližšie informácie poskytnete:

MsÚ Bardejov, odd. správy majetku
JUDr. Vladimír Potičný, tel. 054/4862 141,
Beňová, tel. 054/4862 142

**MUDr. Boris Hanuščák
primátor mesta**

Zvesené dňa: