



# Štátny geologický ústav Dionýza Štúra



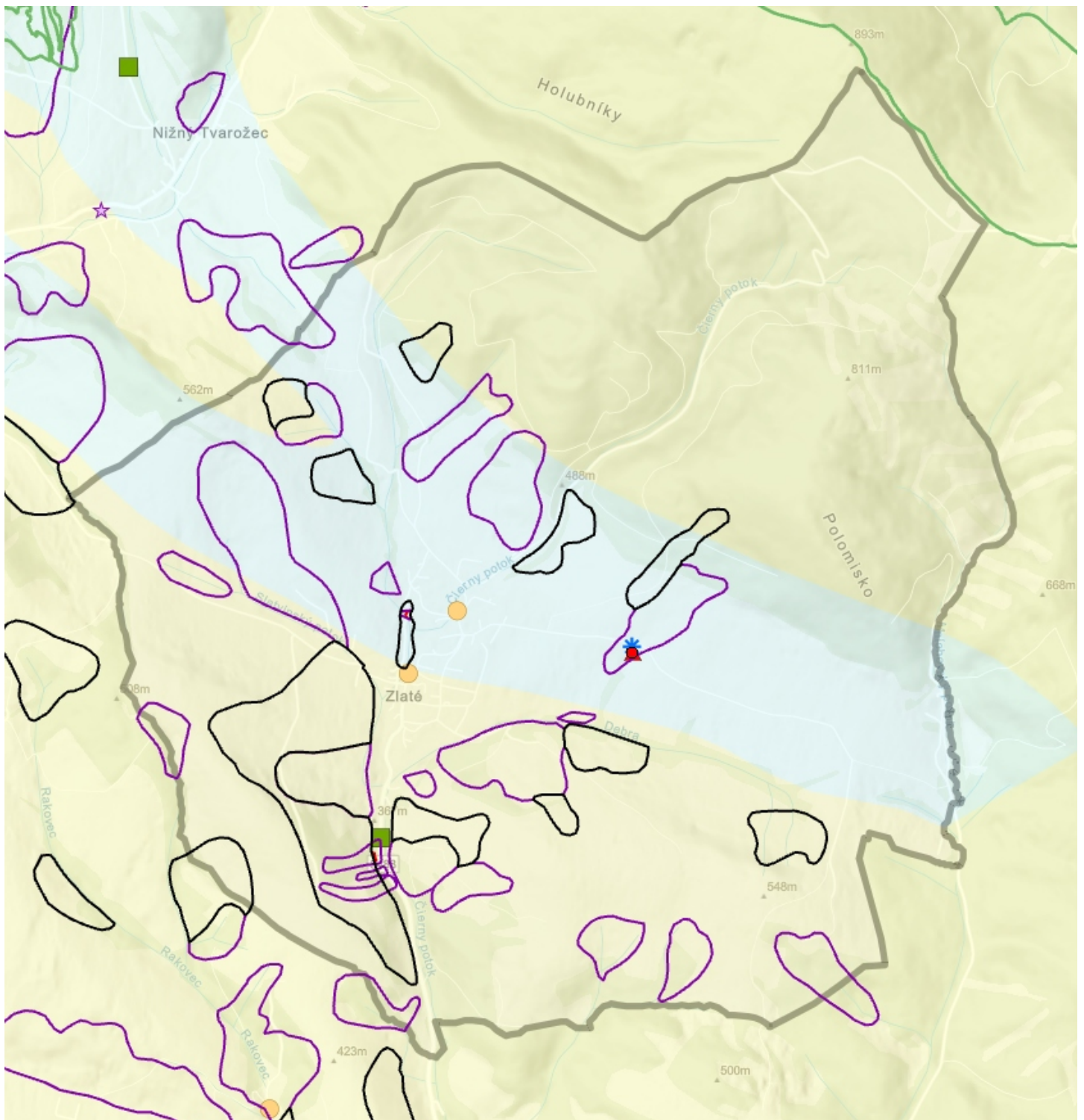
**Mlynská dolina 1, 817 04 Bratislava**

---

Na vybranom území, v zmysle Zákona č. 569/2007 Z. z. o geologických prácach (geologický zákon) v znení neskorších predpisov, evidujeme v našich databázach tieto výsledky geologických prác. Toto vyjadrenie má len informatívny charakter a nenahrádza geologický prieskum.

Kategória : **obec**

Názov : **Zlaté**



Mierka 1:41880

---

### Výhradné ložiská - OVL

Na vybranom území nevidujeme údaje

---

### Výhradné ložiská - CHLÚ

Na vybranom území nevidujeme údaje

---

### Výhradné ložiská - DP

Na vybranom území nevidujeme údaje

---

## Výhradné ložiská - CHÚ

Na vybranom území neevidujeme údaje

---

## Ložiská nevyhradeného nerastu

Na vybranom území neevidujeme údaje

---

## Staré banské diela

Na vybranom území neevidujeme údaje

---

## Staré banské diela (línie)

Na vybranom území neevidujeme údaje

---

## Geotermálne útvary podzemných vôd

Na vybranom území neevidujeme údaje

---

## Geologické ukladanie oxidu uhličitého (1)

Vhodné pre ukladanie oxidu uhličitého

---

## Zosuvné územia M 1:10 000 (1)

Aktívna svahová porucha (1)

---

## Zosuvné územia M 1:50 000 (38)

Aktívna (2)

Potenciálna (23)

Stabilizovaná (13)

---

## Skládky odpadov (4)

skládky s ukončenou prevádzkou (1)

odvezená (2)

upravená (prekrytie, terénne úpravy a pod.) (1)

---

## Environmentálne záťaž - ŠGÚDŠ (1)



0 - Zlaté - skládka TKO, SK/EZ/BJ/54 **Archívne číslo v digitálnom archíve ŠGÚDŠ: 96444\_127**

---

## Environmentálne záťaž - SAŽP (1)

B - Environmentálna záťaž (1)

**Názov EZ:** BJ (035) / Zlaté - skládka TKO

**Názov lokality:** skládka TKO

**Druh činnosti:** skládka komunálneho odpadu;


---


## Radónové riziko body

Na vybranom území neevidujeme údaje

---

### Radónové riziko plochy (4)

 nízke 36,7 % (1)

 stredné 63,0 % (3)

---

### Prieskumné územia - návrhy

Na vybranom území nevidujeme údaje

---

### Prieskumné územia - určené

Na vybranom území nevidujeme údaje